

# NORMATIVA | SISTEMI ADAS ..OBBLIGATORI?

## Lo status quo

- Ad oggi non ci sono sistemi ADAS obbligatori per legge
- I sistemi ADAS fanno parte degli accessori/optionals che le case costruttrici iniziano ad utilizzare come forma promozionale ( pubblicità VOLVO in televisione in questi ultimi due mesi)
- Come successo per altri optionals che aumentano il comfort di guida, lentamente, vengono messi di serie in prospettiva di adeguamenti normativi
- La stessa «tattica» è stata utilizzata per ABS, SRS nei primi anni 2000 per preparare l'introduzione obbligatoria di legge

# NORMATIVA | SISTEMI ADAS ..OBBLIGATORI?

## Cosa cambia in termini di nuovi modelli e immatricolazioni

- Tutti i nuovi veicoli che saranno omologati a partire dal 6 luglio 2022 dovranno essere equipaggiati con un set di dispositivi di ausilio alla guida e protezione attiva di nuova generazione.
- Un'obbligatorietà che riguarderà non solo i veicoli, visto che coinvolge anche ciclisti e pedoni ovvero quei soggetti vulnerabili.
- A partire invece dal 2024, tutti gli autoveicoli di nuova produzione saranno provvisti dei sistemi ADAS.
- In questo modo si andrà avanti verso l'introduzione di quei principi introdotti dal programma di sicurezza stradale *Vision Zero* che era nato in Svezia nel 1997 ma si è rapidamente diffuso in tutto il Vecchio Continente.
- La volontà è quella di raggiungere la soglia di zero vittime derivanti da incidenti stradali. In questo senso l'Unione Europea risulta all'avanguardia.

# NORMATIVA | SISTEMI ADAS ..OBBLIGATORI?

## I SISTEMI OBBLIGATORI

I seguenti sistemi dovranno quindi risultare obbligatori a partire da **luglio 2022** su vetture di nuova omologazione (**NUOVI MODELLI**) e dal **2024 (TUTTI I MODELLI)**:

- **ADAPTIVE CRUISE CONTROL** : Il sistema Intelligent Speed Assistance basato sul riconoscimento della segnaletica stradale e quindi sulle mappe
- **ETILOMETRO INTEGRATO** : Predisposizione dell'elemento di avviamento per monitorare lo stato di ebrezza del conducente tramite un etilometro che impedisce l'avviamento del motore se il conducente non è idoneo alla guida
- **ASSISTENTE DI CORSIA** : Sistemi di riconoscimento di eventuali distrazioni o stanchezza del conducente
- **AEB EMERGENCY BRAKE ASSIST** : Dispositivi di segnalazione di un blocco del veicolo in situazioni di emergenza
- **RADAR** : Sistemi di rilevazione di eventuali veicoli che provengono in senso opposto
- **BLACK BOX** : Dispositivi di registrazione delle fasi che precedono un incidente o una situazione di emergenza
- **REAR CAMERA** : Telecamera per la retromarcia

# TECNICA | PANORAMICA SISTEMI ADAS

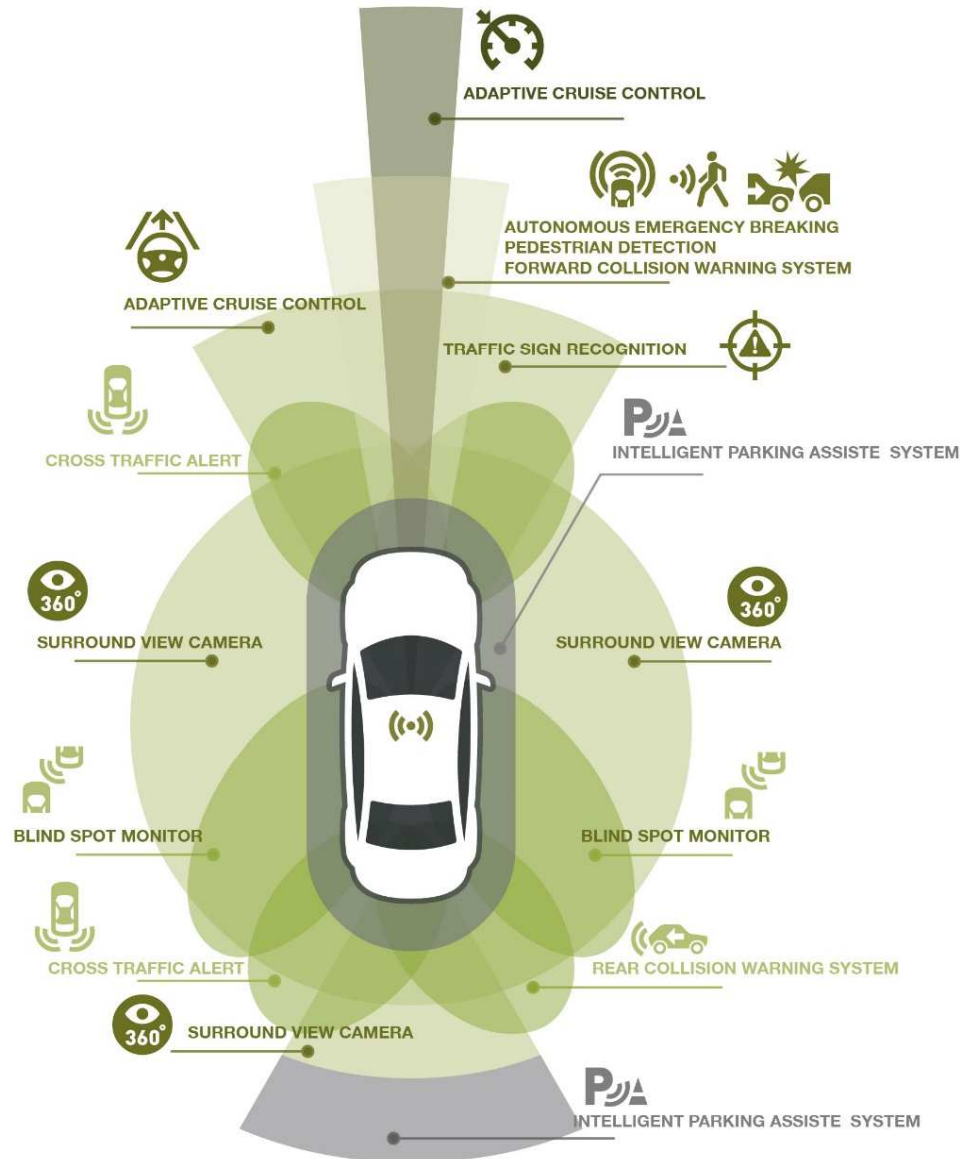
● LONG-RANGE RADAR 

● LIDAR 

● CAMERA 

● MEDIUM-RANGE RADAR 

● ULTRASONIC RADAR 



# REGISTRATI AL WEBINAR INFORMATIVO GRATUITO PER SAPERNE DI PIU'.

